

Veiðimálastofnunin júlí 1976.

Jón Kristjánsson.

Urriðaveiðin í Laxá í Þingeyjasýslu 1975.

Inngangur.

Veiðifyrirkomulag var hið sama og 1974 og heimtur á veiðiskýrslum mjög góðar. Veiðiálag var nokkru meira en í fyrra, en aflinn svipaður. Aukin sókn hefur ekki gefið meiri afla. Það bendir m.a. til þess, að núverandi ársafli sé nálægt hámarki þess sem áin getur gefið af sér án þess að fiskrækt komi til.

Afli-Sókn.

Alls veiðdust 2944 urriðar á 1310 dagstangir, að meðaltali 2,25 fiskar á dagstöng (sjá töflu 2). Í fyrra veiðdust 3084 stk. á 1055 dagstangir, 2,92 fiskar á stöng á dag. Skipting aflans á dagstöng sést á töflu 1, og mynd 1. Þar hefur greinilega orðið á breyting frá í fyrra, fleiri fá nú ekki neitt eða fáa fiska og færri eru með mikinn afla.

Lengdardreifing aflans / aldursgreining.

Tafla 3 sýnir skiptingu aflans í 3 sm lengdarflokka og á myndum 2 og 3 hefur hún verið sett upp í línurit. Lengdardreifing á efra svæði er lítið breytt, þó hefur heldur meira veiðst af stærri fiski en 1974. Á neðra svæðinu virðist myndin hafa færst til hægri, þ.e. minna af smáfiski og meira af stórum en árið áður. Þetta gæti bent til skorts á ungvíði og aukins veiðiálags á stóra fiskinn. Dagsveiði pr. stöng hefur einnig hrapað víðast hvar á neðra svæðinu og ber að taka það sem viðvörðun. Ef lítið er á töflu 4, sem er niðurstaða aldursgreininga sést að flestir fiskanna á neðra svæðinu eru 6-8 vetra. Það er athyglisvert og bendir einnig til lélegra yngri árganga. Þetta gæti þó verið tilviljun, vegna þess að sýnatakan hafi verið hlutdræg.

Fiskmerkingar.

Vorið 1975 voru merktir 58 fiskar í ánni. 4, eða um 7% endurveiddust um sumarið, allir á sama stað og þeir höfðu verið merktir. Þetta bendir til þess að veiðiálagið sé lítið, en of snemmt er þó

að túlka þessar endurheimtur. Vorið 1976 voru aftur merktir 85 fiskar á ýmsum stöðum í ánni. Nokkrir hafa nú þegar endurheimst, allir á sama stað og þeim var sleppt.

Ýmsar ályktanir.

Rannsóknir eru enn of skammt komnar til þess hægt sé að reikna út stofnstærð, veiðiálag, nýliðun o.fl. sem máli skiptir í nýtingu árinna en línurnar eru þó teknar að skýrast all vel frá því sem var fyrir nokkrum árum. Mér virðast hrygningarskilýrði lélegri en ég átti von á, orsakirnar eru óhentugur hraunbotn og sandburður, hvergi er til verulega góð hrygningarmöl. Urriðinn í Laxárdal vex mjög hratt, bendir það til þess að stofninn sé gisinn (fæða í yfirmagni), lítið af smáfiski í aflanum þaðan bendir í sömu átt.

Mjög góðar upplýsingar eru til um skiptingu veiðinnar milli veiðimanna (tafla 1) og kemur þar fram margt athyglisvert, m.a. að 55,4% veiðimanna fá einn eða engan fisk, 83,5% fá fjóra eða færri. 12 fiska hámark er því nokkuð fjarri raunveruleikanum og kemur alls ekki að gagni sem aflatakörkun. Tafla 5, sýnir hver áhrif það myndi hafa ef hámark yrði sett við 6,5 og 4 fiska. 6 fiska hámark myndi aðeins hafa í för með sér um 11% aflarýrnun, í reynd, sennilega minni, þar sem búast mætti við að fleiri myndu þá veiða þrjá og tvo fiska og frv. Fyrst við 4 fiska hámark er aflarýrnun aðeins 24%. Af félagslegum ástæðum tel ég einnig hyggilegt að fara hámarkið niður. Það kemur í veg fyrir samkeppni og óánægju. Fluguveiði er fyrst og fremst íþrótt, og þar sem fiskurinn er jafn vænn og í Laxá, ætti engum að verða það vorkunn þótt hámarksfjöldinn yrði lækkaður, jafnvel niður í 4 fiska, en hann yrði að fara það neðarlega til þess að hafa veruleg áhrif. Skemmtilegt fordæmi yrði það ef Laxá yrði hóflega nýtt og íþrótt metin umfram aflamagn.

Tafla 1.

Afli 1975. miðaður við sókn.
(1974 í svigum)
(Catch /unit effort in 1975, (1974)

1	2	3	4	5
Fj.veiddra fiska á dagstöng (Fish per rod/day)	Fjöldi dagstanga (Roddays)	%	Fj.veiddra fiska alls (1x2) (tot.catch)	% af heildar-aflla (% of total catch)
0	491 (435)	35,8 (32,6)	0 0	
1	269 (172)	19,6 (16,2)	269 (172)	9,1 (5,6)
2	170 (122)	12,4 (11,5)	340 (244)	11,6 (7,9)
3	144 (83)	10,5 (7,8)	432 (249)	14,7 (8,1)
4	71 (65)	5,2 (6,1)	284 (260)	9,7 (8,4)
5	70 (62)	5,1 (5,8)	350 (310)	11,9 (10,1)
6	49 (43)	3,6 (4,1)	294 (258)	10,0 (8,4)
7	34 (33)	2,5 (3,1)	238 (231)	8,1 (7,5)
8	24 (27)	1,8 (2,6)	192 (216)	6,5 (7,0)
9	13 (25)	1,0 (2,4)	117 (225)	4,0 (7,3)
10	11 (18)	0,8 (1,7)	110 (180)	3,7 (5,8)
11	6 (12)	0,4 (1,1)	66 (132)	2,2 (4,3)
12	21 (52)	1,5 (4,9)	252 (624)	8,6 (20,2)

Tafla 5.

Sýnir breytingar á heildaraflla við misnunandi hámarksaflla á dagstöng, (reiknað út frá töflu 1).

(teoretical change in total catch, for 4,5 and 6 fish limit pr. rod day).

Hámarksfjöldi á dagstöng (limit road day) No. of Fish	Heildaraflli	Aflarýrnun Fjöldi (No)	(decrease in total catch) %
12	2944	0	0
6	2623	321	10,9
5	2465	479	16,3
4	2237	707	24,0

Tafla 2.

Urríðaveiðin í Laxá 1975.
(Brown trout catch in Laxá 1975.)

Stangarnúmer (Rod nr.)	Veiðisvæði (Rod/site)	Fjöldi stanga (Rods)	Notuð leyfi (used licences) 1975 1974	Fjöldi fiska (catch) 1975 1974	Afli pr. notuð leyfi (catch/sold licenses) 1975 1974
1.2.3.	Geldingsey	3	102 94	180 295	1,76 3,14
4.5	Arnarvatn	2	96 59	184 121	1,96 2,05
6.7	Geirastaðir	2	111 92	288 309	2,59 3,36
8.9.10	Helluvað	3	138,5 125	398 263	2,87 2,17
11.12.13	Hofsstaðir	3	147,5 158	359 439	2,43 2,78
14.15	Hofsstaðaey	2	208 95	385 436	2,91 4,59
16.17	Brettungsstaðir	2	52,5 48	115 151	2,19 3,15
18.19	Hamar	2	48,5 46	116 113	2,39 2,46
20.21	Ljótst.-Auðnir	2	63 40	126 72	2,00 1,80
22.23.24	Hólar-Árhólar	3	66,5 66	157 131	2,36 1,98
25.26	Auðnir-Þverá	2	96,5 58	220 141	2,28 2,43
27.28	Árhv.-Kasthv.	2	82,5 55	129 222	1,56 4,04
29.30.31	Birningsstaðir	3	125,5 91	197 286	1,57 3,14
32.33	Kasthv.-Presthv.	2	47 32	90 105	1,91 3,28
			1309,5 1055	2944 3084	

Tafla 3. Skipting mældra fiska í 3 cm lengdarflokka, Laxá 1975.
(Length distribution, 3 cm length groups.)

Lengd cm	EFRA SVÆÐI stangir 1-19 (Rods nr. 1-19) Fjöldi (number) & % 74		NEÐRA SVÆÐI stangir 20-33 (Rods nr. 20-33) Fjöldi (number) % 74		SAMTALS (total) Fjöldi (number) % 74		% Summa (cumulative %)	% Summa					
	(number)	%	(number)	%	(number)	%							
≤ 36	118	6,7	8,0	25	3,0	2,5	143	5,5	6,2	5,5	6,2	74	
37-39	212	12,0	12,9	47	5,5	6,0	259	9,9	10,6	15,4	16,8	16,8	
40-42	266	15,0	16,9	95	11,2	10,4	361	13,8	14,7	29,1	31,5	31,5	
43-45	213	12,0	12,1	60	7,1	13,5	273	10,4	12,6	39,6	44,1	44,1	
46-48	219	12,4	13,7	129	15,2	19,6	348	13,3	15,6	52,8	59,7	59,7	
49-51	222	12,5	13,3	137	16,2	18,4	359	13,7	15,0	66,6	74,7	74,7	
52-54	224	12,6	10,0	163	19,2	14,9	387	14,8	11,6	81,3	86,4	86,4	
55-57	137	7,7	6,2	124	14,6	9,7	261	10,0	7,4	91,3	93,7	93,7	
58-60	111	6,3	3,9	57	6,7	4,2	168	6,4	4,0	97,7	97,7	97,7	
61-63	33	1,9	2,2	10	1,2	0,7	43	1,6	1,7	99,4	99,4	99,4	
64-66	6	0,3	0,4	1	0,1		7	0,3	0,3	99,6	99,7	99,7	
67-69	6	0,3	0,2			0,1	6	0,2	0,1	99,9	99,8	99,8	
≥ 70	4	0,2	0,3				4	0,1	0,2	100,0	100,0	100,0	
Samtals	1771			848									

Tafla 4. Útreiknaðar lengdir á urriða í Laxá 1975. (Brown trout, Laxá 1975, back calculated lengths)

Efra svæði:

Aldur	Árgangur	Fjöldi	\bar{L}	l_1	l_2	l_3	l_4	l_5	l_6	l_7	l_8	l_9	l_{10}
1+	74	3	9,43	5,7									
2+	73	1	17,4	7,8	14,8								
3+	72	1	20,0	2,7	9,0	17,0							
4+	71	4	30,0	4,6	10,2	16,0	25,9						
5+	70	14	37,4	4,1	10,1	16,9	24,1	33,6					
6+	69	4	39,3	5,0	10,2	17,3	23,2	28,5	35,6				
7+	68	9	48,0	5,2	12,3	19,3	26,3	34,3	40,8	45,9			
8+	67	7	54,1	5,2	11,8	20,7	30,5	37,6	43,8	49,3	52,8		
9+	66	4	56,6	5,3	13,7	21,8	31,5	40,2	46,8	52,4	55,1	56,0	
		47	Meðaltal:	4,8	11,2	18,4	26,4	34,7	41,8	48,4	53,7	56,0	

Neðra svæði:

Aldur	Árgangur	Fjöldi	\bar{L}	l_1	l_2	l_3	l_4	l_5	l_6	l_7	l_8	l_9	l_{10}
1+	74	1	9,8	6,1									
2+	73	1	17,4	7,8	14,8								
3+	72	1	20,0	2,7	9,0	17,7							
4+	71	1	34,5	3,6	8,8	16,4	29,5						
5+	70	1	38,5	3,0	11,1	16,0	22,4	33,0					
6+	69	8	45,4	4,7	11,0	19,6	28,3	35,6	42,4				
7+	68	9	54,1	4,3	11,9	21,6	30,8	40,9	48,2	52,6			
8+	67	7	53,6	4,2	10,7	19,8	29,8	36,9	43,4	49,1	52,4		
9+	66	1	52	2,2	7,0	17,0	21,8	28,0	31,0	34,6	39,0	48,8	
10+	65	1	71	4,6	11,0	21,4	35,8	48,8	56,4	60,0	63,2	67,6	69,8
		31	Meðaltal:	4,3	11,1	19,9	29,4	37,8	44,8	50,7	52,1	58,2	69,8

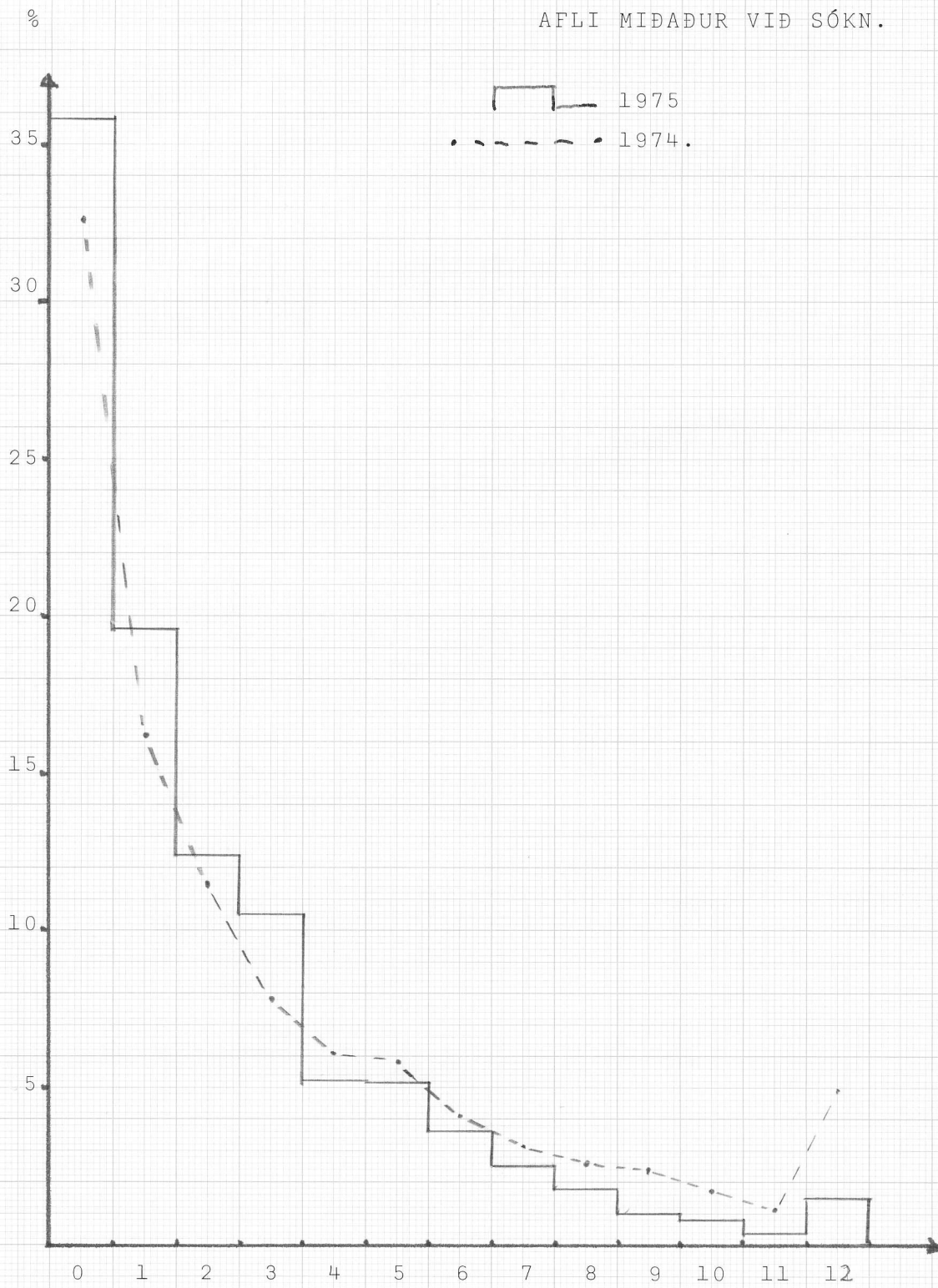
\bar{L} = meðallengd (mean length)

l_1 = útreiknuð meðallengd við 1. vetur (Back calculated length)

l_2 = útreiknuð meðallengd við 2. vetur o.s.frv.

LAXÁ 1975.

AFLI MIÐAÐUR VIÐ SÓKN.

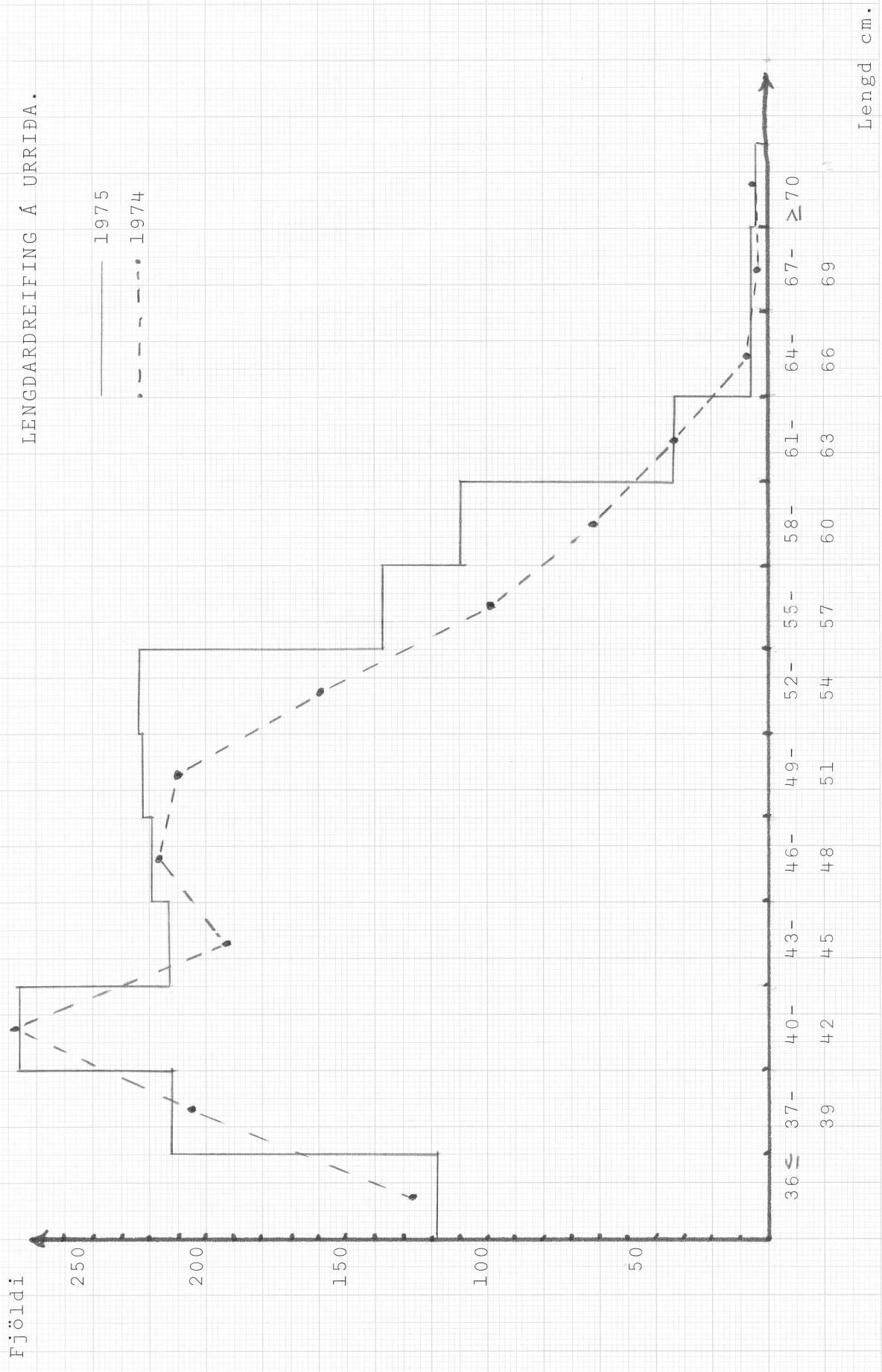


FJÖLDI FISKA Á DAGSTÖNG.

Mynd 2

LAXÁ 1975. EFRA SVÆÐI. STANGIR NR. (1-19).

LENGDARDREIFING Á URRÍÐA.

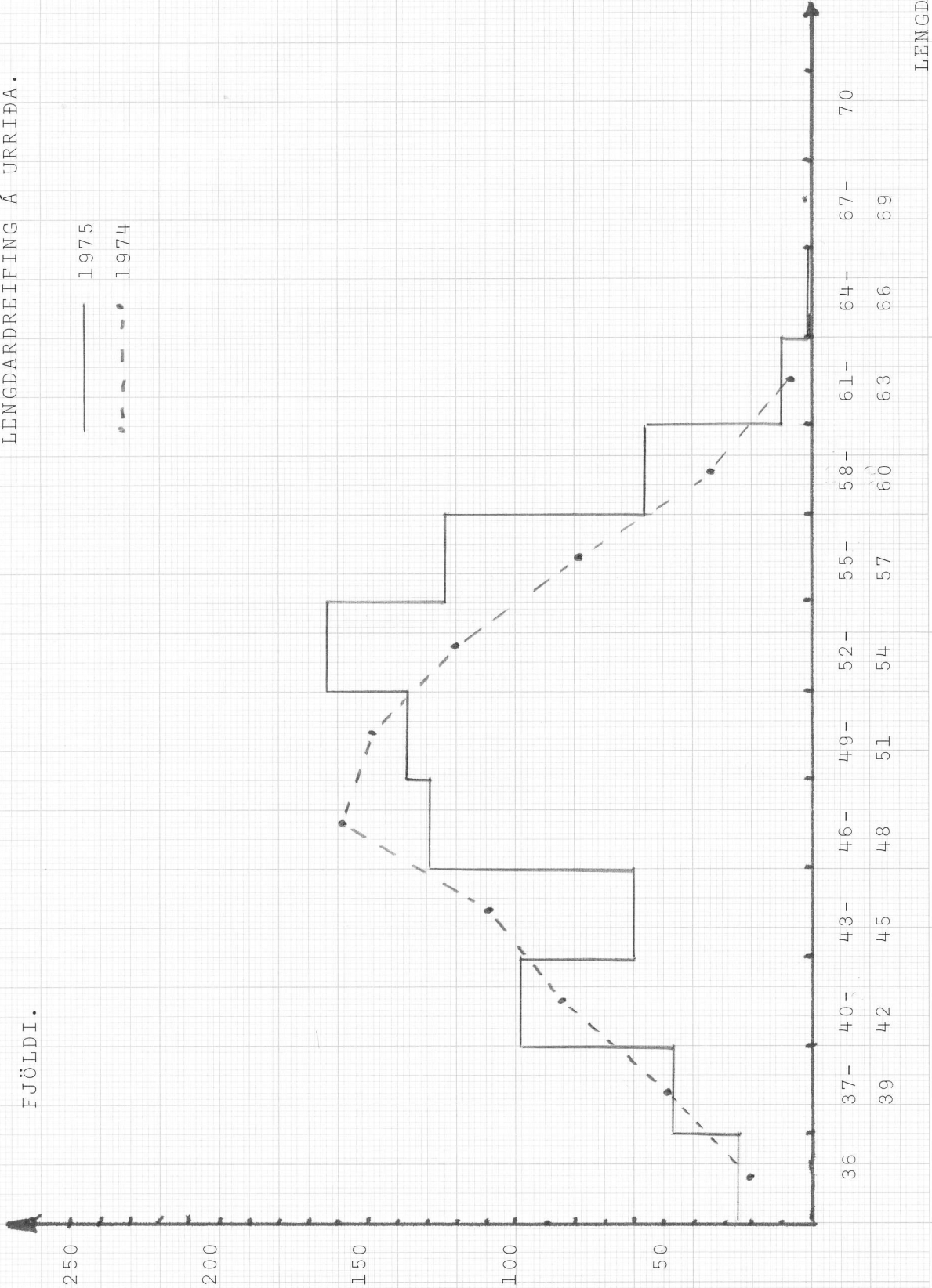


MYND 3

LAXÁ 1975. NEÐRA SVÆÐI, STANGIR NR. (20-33).
LENGDARDREIFING Á URRÍÐA.

FJÖLDI.

— 1975
- - - 1974



LENGD CM.

9.